

## ОПИСАНИЕ МЕСТОПОЛОЖЕНИЯ ГРАНИЦ

### ТОД-1. Зона объектов здравоохранения

(наименование объекта, местоположение границ которого описано (далее - объект))

### Сведения об объекте

№ п/п	Характеристики объекта	Описание характеристик
1	2	3
1	Местоположение объекта	Республика Адыгея, г. Майкоп, ст. Ханская
2	Площадь объекта $\pm$ величина погрешности определения площади ( $P \pm \Delta P$ )	15580 $\pm$ 218 кв.м
3	Иные характеристики объекта	<p>Амбулаторно-поликлиническое обслуживание (Основной, предельные значения: <math>\geq 400</math>); Виды разрешенного использования земельных участков - аналогичны видам разрешенного использования земельных участков с основными и условно разрешенными видами использования; Возведение вспомогательных объектов осуществляется только при наличии действующего разрешения на строительство основных и условно разрешенных объектов капитального строительства.</p> <p>Для всех видов объектов с основными и условно разрешенными видами использования вспомогательные виды разрешенного использования применяются в отношении объектов, технологически связанных с объектами, имеющими основной и условно разрешенный вид использования или обеспечивающих их безопасность в соответствии с нормативно-техническими документами, в том числе:</p> <ul style="list-style-type: none"> <li>- объекты коммунального хозяйства (электро-, тепло-, газо-, водоснабжение, водоотведение, телефонизация и т.д.), необходимые для инженерного обеспечения объектов основных, условно разрешенных, а также иных вспомогательных видов использования;</li> <li>- проезды общего пользования;</li> <li>- автостоянки и гаражи (в том числе открытого типа, наземные, подземные и многоэтажные), для обслуживания жителей и посетителей основных, условно разрешенных, а также иных вспомогательных видов использования, а также вертолетные площадки для транспортировки пациентов;</li> <li>- благоустроенные, в том числе озелененные территории, детские площадки, площадки для отдыха, спортивных занятий;</li> <li>- постройки хозяйственного назначения;</li> <li>- площадки хозяйственные, в том числе площадки для мусоросборников;</li> <li>- общественные туалеты, надворные туалеты, гидронепроницаемые выгребы, септики;</li> <li>- объекты, обеспечивающие общественную безопасность и безопасность объектов основных и условно разрешенных видов использования, включая противопожарную;</li> <li>- объекты общественного питания.</li> </ul> <p>(Вспомогательный); Стационарное медицинское обслуживание (Основной, предельные значения: <math>\geq 100</math>); Виды разрешенного использования земельных участков - аналогичны видам разрешенного использования земельных участков с основными и условно разрешенными видами использования;</p>

## ОПИСАНИЕ МЕСТОПОЛОЖЕНИЯ ГРАНИЦ

## ТОД-1. Зона объектов здравоохранения

(наименование объекта, местоположение границ которого описано (далее - объект))

## Сведения об объекте

1	2	3
		<p>Возведение вспомогательных объектов осуществляется только при наличии действующего разрешения на строительство основных и условно разрешенных объектов капитального строительства.</p> <p>Для всех видов объектов с основными и условно разрешенными видами использования вспомогательные виды разрешенного использования применяются в отношении объектов, технологически связанных с объектами, имеющими основной и условно разрешенный вид использования или обеспечивающих их безопасность в соответствии с нормативно-техническими документами, в том числе:</p> <ul style="list-style-type: none"> <li>- объекты коммунального хозяйства (электро-, тепло-, газо-, водоснабжение, водоотведение, телефонизация и т.д.), необходимые для инженерного обеспечения объектов основных, условно разрешенных, а также иных вспомогательных видов использования;</li> <li>- проезды общего пользования;</li> <li>- автостоянки и гаражи (в том числе открытого типа, наземные, подземные и многоэтажные), для обслуживания жителей и посетителей основных, условно разрешенных, а также иных вспомогательных видов использования, а также вертолетные площадки для транспортировки пациентов;</li> <li>- благоустроенные, в том числе озелененные территории, детские площадки, площадки для отдыха, спортивных занятий;</li> <li>- постройки хозяйственного назначения;</li> <li>- площадки хозяйственные, в том числе площадки для мусоросборников;</li> <li>- общественные туалеты, надворные туалеты, гидронепроницаемые выгребы, септики;</li> <li>- объекты, обеспечивающие общественную безопасность и безопасность объектов основных и условно разрешенных видов использования, включая противопожарную;</li> <li>- объекты общественного питания.</li> </ul> <p>(Вспомогательный); Социальное обслуживание (Основной, предельные значения: 100-5000); Виды разрешенного использования земельных участков - аналогичны видам разрешенного использования земельных участков с основными и условно разрешенными видами использования;</p> <p>Возведение вспомогательных объектов осуществляется только при наличии действующего разрешения на строительство основных и условно разрешенных объектов капитального строительства.</p> <p>Для всех видов объектов с основными и условно разрешенными видами использования вспомогательные виды разрешенного использования применяются в отношении объектов, технологически связанных с объектами, имеющими основной и условно разрешенный вид использования или обеспечивающих их безопасность в соответствии с нормативно-техническими документами, в том числе:</p> <ul style="list-style-type: none"> <li>- объекты коммунального хозяйства (электро-, тепло-, газо-,</li> </ul>

## ОПИСАНИЕ МЕСТОПОЛОЖЕНИЯ ГРАНИЦ

## ТОД-1. Зона объектов здравоохранения

(наименование объекта, местоположение границ которого описано (далее - объект))

## Сведения об объекте

1	2	3
		<p>водоснабжение, водоотведение, телефонизация и т.д.), необходимые для инженерного обеспечения объектов основных, условно разрешенных, а также иных вспомогательных видов использования;</p> <ul style="list-style-type: none"> <li>- проезды общего пользования;</li> <li>- автостоянки и гаражи (в том числе открытого типа, наземные, подземные и многоэтажные), для обслуживания жителей и посетителей основных, условно разрешенных, а также иных вспомогательных видов использования, а также вертолетные площадки для транспортировки пациентов;</li> <li>- благоустроенные, в том числе озелененные территории, детские площадки, площадки для отдыха, спортивных занятий;</li> <li>- постройки хозяйственного назначения;</li> <li>- площадки хозяйственные, в том числе площадки для мусоросборников;</li> <li>- общественные туалеты, надворные туалеты, гидронепроницаемые выгребы, септики;</li> <li>- объекты, обеспечивающие общественную безопасность и безопасность объектов основных и условно разрешенных видов использования, включая противопожарную;</li> <li>- объекты общественного питания.</li> </ul> <p>(Вспомогательный); Обеспечение научной деятельности (Основной, предельные значения: 400-60000); Виды разрешенного использования земельных участков - аналогичны видам разрешенного использования земельных участков с основными и условно разрешенными видами использования;</p> <p>Возведение вспомогательных объектов осуществляется только при наличии действующего разрешения на строительство основных и условно разрешенных объектов капитального строительства.</p> <p>Для всех видов объектов с основными и условно разрешенными видами использования вспомогательные виды разрешенного использования применяются в отношении объектов, технологически связанных с объектами, имеющими основной и условно разрешенный вид использования или обеспечивающих их безопасность в соответствии с нормативно-техническими документами, в том числе:</p> <ul style="list-style-type: none"> <li>- объекты коммунального хозяйства (электро-, тепло-, газо-, водоснабжение, водоотведение, телефонизация и т.д.), необходимые для инженерного обеспечения объектов основных, условно разрешенных, а также иных вспомогательных видов использования;</li> <li>- проезды общего пользования;</li> <li>- автостоянки и гаражи (в том числе открытого типа, наземные, подземные и многоэтажные), для обслуживания жителей и посетителей основных, условно разрешенных, а также иных вспомогательных видов использования, а также вертолетные площадки для транспортировки пациентов;</li> <li>- благоустроенные, в том числе озелененные территории,</li> </ul>

## ОПИСАНИЕ МЕСТОПОЛОЖЕНИЯ ГРАНИЦ

## ТОД-1. Зона объектов здравоохранения

(наименование объекта, местоположение границ которого описано (далее - объект))

## Сведения об объекте

1	2	3
		<p>детские площадки, площадки для отдыха, спортивных занятий;</p> <ul style="list-style-type: none"> <li>- постройки хозяйственного назначения;</li> <li>- площадки хозяйственные, в том числе площадки для мусоросборников;</li> <li>- общественные туалеты, надворные туалеты, гидронепроницаемые выгребы, септики;</li> <li>- объекты, обеспечивающие общественную безопасность и безопасность объектов основных и условно разрешенных видов использования, включая противопожарную;</li> <li>- объекты общественного питания.</li> </ul> <p>(Вспомогательный); Среднее и высшее профессиональное образование (Основной, предельные значения: 400-60000); Виды разрешенного использования земельных участков - аналогичны видам разрешенного использования земельных участков с основными и условно разрешенными видами использования;</p> <p>Возведение вспомогательных объектов осуществляется только при наличии действующего разрешения на строительство основных и условно разрешенных объектов капитального строительства.</p> <p>Для всех видов объектов с основными и условно разрешенными видами использования вспомогательные виды разрешенного использования применяются в отношении объектов, технологически связанных с объектами, имеющими основной и условно разрешенный вид использования или обеспечивающих их безопасность в соответствии с нормативно-техническими документами, в том числе:</p> <ul style="list-style-type: none"> <li>- объекты коммунального хозяйства (электро-, тепло-, газо-, водоснабжение, водоотведение, телефонизация и т.д.), необходимые для инженерного обеспечения объектов основных, условно разрешенных, а также иных вспомогательных видов использования;</li> <li>- проезды общего пользования;</li> <li>- автостоянки и гаражи (в том числе открытого типа, наземные, подземные и многоэтажные), для обслуживания жителей и посетителей основных, условно разрешенных, а также иных вспомогательных видов использования, а также вертолетные площадки для транспортировки пациентов;</li> <li>- благоустроенные, в том числе озелененные территории, детские площадки, площадки для отдыха, спортивных занятий;</li> <li>- постройки хозяйственного назначения;</li> <li>- площадки хозяйственные, в том числе площадки для мусоросборников;</li> <li>- общественные туалеты, надворные туалеты, гидронепроницаемые выгребы, септики;</li> <li>- объекты, обеспечивающие общественную безопасность и безопасность объектов основных и условно разрешенных видов использования, включая противопожарную;</li> <li>- объекты общественного питания.</li> </ul>

## ОПИСАНИЕ МЕСТОПОЛОЖЕНИЯ ГРАНИЦ

## ТОД-1. Зона объектов здравоохранения

(наименование объекта, местоположение границ которого описано (далее - объект))

## Сведения об объекте

1	2	3
		<p>(Вспомогательный); Амбулаторное ветеринарное обслуживание (Основной, предельные значения: 100-5000); Виды разрешенного использования земельных участков - аналогичны видам разрешенного использования земельных участков с основными и условно разрешенными видами использования;</p> <p>Возведение вспомогательных объектов осуществляется только при наличии действующего разрешения на строительство основных и условно разрешенных объектов капитального строительства.</p> <p>Для всех видов объектов с основными и условно разрешенными видами использования вспомогательные виды разрешенного использования применяются в отношении объектов, технологически связанных с объектами, имеющими основной и условно разрешенный вид использования или обеспечивающих их безопасность в соответствии с нормативно-техническими документами, в том числе:</p> <ul style="list-style-type: none"> <li>- объекты коммунального хозяйства (электро-, тепло-, газо-, водоснабжение, водоотведение, телефонизация и т.д.), необходимые для инженерного обеспечения объектов основных, условно разрешенных, а также иных вспомогательных видов использования;</li> <li>- проезды общего пользования;</li> <li>- автостоянки и гаражи (в том числе открытого типа, наземные, подземные и многоэтажные), для обслуживания жителей и посетителей основных, условно разрешенных, а также иных вспомогательных видов использования, а также вертолетные площадки для транспортировки пациентов;</li> <li>- благоустроенные, в том числе озелененные территории, детские площадки, площадки для отдыха, спортивных занятий;</li> <li>- постройки хозяйственного назначения;</li> <li>- площадки хозяйственные, в том числе площадки для мусоросборников;</li> <li>- общественные туалеты, надворные туалеты, гидронепроницаемые выгребы, септики;</li> <li>- объекты, обеспечивающие общественную безопасность и безопасность объектов основных и условно разрешенных видов использования, включая противопожарную;</li> <li>- объекты общественного питания.</li> </ul> <p>(Вспомогательный); Магазины (Основной, предельные значения: 100-5000); Виды разрешенного использования земельных участков - аналогичны видам разрешенного использования земельных участков с основными и условно разрешенными видами использования;</p> <p>Возведение вспомогательных объектов осуществляется только при наличии действующего разрешения на строительство основных и условно разрешенных объектов капитального строительства.</p> <p>Для всех видов объектов с основными и условно разрешенными видами использования вспомогательные виды</p>

## ОПИСАНИЕ МЕСТОПОЛОЖЕНИЯ ГРАНИЦ

## ТОД-1. Зона объектов здравоохранения

(наименование объекта, местоположение границ которого описано (далее - объект))

## Сведения об объекте

1	2	3
		<p>разрешенного использования применяются в отношении объектов, технологически связанных с объектами, имеющими основной и условно разрешенный вид использования или обеспечивающих их безопасность в соответствии с нормативно-техническими документами, в том числе:</p> <ul style="list-style-type: none"> <li>- объекты коммунального хозяйства (электро-, тепло-, газо-, водоснабжение, водоотведение, телефонизация и т.д.), необходимые для инженерного обеспечения объектов основных, условно разрешенных, а также иных вспомогательных видов использования;</li> <li>- проезды общего пользования;</li> <li>- автостоянки и гаражи (в том числе открытого типа, наземные, подземные и многоэтажные), для обслуживания жителей и посетителей основных, условно разрешенных, а также иных вспомогательных видов использования, а также вертолетные площадки для транспортировки пациентов;</li> <li>- благоустроенные, в том числе озелененные территории, детские площадки, площадки для отдыха, спортивных занятий;</li> <li>- постройки хозяйственного назначения;</li> <li>- площадки хозяйственные, в том числе площадки для мусоросборников;</li> <li>- общественные туалеты, надворные туалеты, гидронепроницаемые выгребы, септики;</li> <li>- объекты, обеспечивающие общественную безопасность и безопасность объектов основных и условно разрешенных видов использования, включая противопожарную;</li> <li>- объекты общественного питания.</li> </ul> <p>(Вспомогательный); Общественное управление (Основной, предельные значения: 1000-10000); Виды разрешенного использования земельных участков - аналогичны видам разрешенного использования земельных участков с основными и условно разрешенными видами использования; Возведение вспомогательных объектов осуществляется только при наличии действующего разрешения на строительство основных и условно разрешенных объектов капитального строительства.</p> <p>Для всех видов объектов с основными и условно разрешенными видами использования вспомогательные виды разрешенного использования применяются в отношении объектов, технологически связанных с объектами, имеющими основной и условно разрешенный вид использования или обеспечивающих их безопасность в соответствии с нормативно-техническими документами, в том числе:</p> <ul style="list-style-type: none"> <li>- объекты коммунального хозяйства (электро-, тепло-, газо-, водоснабжение, водоотведение, телефонизация и т.д.), необходимые для инженерного обеспечения объектов основных, условно разрешенных, а также иных вспомогательных видов использования;</li> <li>- проезды общего пользования;</li> <li>- автостоянки и гаражи (в том числе открытого типа,</li> </ul>

## ОПИСАНИЕ МЕСТОПОЛОЖЕНИЯ ГРАНИЦ

## ТОД-1. Зона объектов здравоохранения

(наименование объекта, местоположение границ которого описано (далее - объект))

## Сведения об объекте

1	2	3
		<p>наземные, подземные и многоэтажные), для обслуживания жителей и посетителей основных, условно разрешенных, а также иных вспомогательных видов использования, а также вертолетные площадки для транспортировки пациентов;</p> <ul style="list-style-type: none"> <li>- благоустроенные, в том числе озелененные территории, детские площадки, площадки для отдыха, спортивных занятий;</li> <li>- постройки хозяйственного назначения;</li> <li>- площадки хозяйственные, в том числе площадки для мусоросборников;</li> <li>- общественные туалеты, надворные туалеты, гидронепроницаемые выгребы, септики;</li> <li>- объекты, обеспечивающие общественную безопасность и безопасность объектов основных и условно разрешенных видов использования, включая противопожарную;</li> <li>- объекты общественного питания.</li> </ul> <p>(Вспомогательный); Деловое управление (Основной, предельные значения: 1000-10000); Виды разрешенного использования земельных участков - аналогичны видам разрешенного использования земельных участков с основными и условно разрешенными видами использования; Возведение вспомогательных объектов осуществляется только при наличии действующего разрешения на строительство основных и условно разрешенных объектов капитального строительства.</p> <p>Для всех видов объектов с основными и условно разрешенными видами использования вспомогательные виды разрешенного использования применяются в отношении объектов, технологически связанных с объектами, имеющими основной и условно разрешенный вид использования или обеспечивающих их безопасность в соответствии с нормативно-техническими документами, в том числе:</p> <ul style="list-style-type: none"> <li>- объекты коммунального хозяйства (электро-, тепло-, газо-, водоснабжение, водоотведение, телефонизация и т.д.), необходимые для инженерного обеспечения объектов основных, условно разрешенных, а также иных вспомогательных видов использования;</li> <li>- проезды общего пользования;</li> <li>- автостоянки и гаражи (в том числе открытого типа, наземные, подземные и многоэтажные), для обслуживания жителей и посетителей основных, условно разрешенных, а также иных вспомогательных видов использования, а также вертолетные площадки для транспортировки пациентов;</li> <li>- благоустроенные, в том числе озелененные территории, детские площадки, площадки для отдыха, спортивных занятий;</li> <li>- постройки хозяйственного назначения;</li> <li>- площадки хозяйственные, в том числе площадки для мусоросборников;</li> <li>- общественные туалеты, надворные туалеты, гидронепроницаемые выгребы, септики;</li> </ul>

## ОПИСАНИЕ МЕСТОПОЛОЖЕНИЯ ГРАНИЦ

## ТОД-1. Зона объектов здравоохранения

(наименование объекта, местоположение границ которого описано (далее - объект))

## Сведения об объекте

1	2	3
		<p>- объекты, обеспечивающие общественную безопасность и безопасность объектов основных и условно разрешенных видов использования, включая противопожарную;</p> <p>- объекты общественного питания.</p> <p>(Вспомогательный); Коммунальное обслуживание (Основной, предельные значения: 1-10000); Виды разрешенного использования земельных участков - аналогичны видам разрешенного использования земельных участков с основными и условно разрешенными видами использования;</p> <p>Возведение вспомогательных объектов осуществляется только при наличии действующего разрешения на строительство основных и условно разрешенных объектов капитального строительства.</p> <p>Для всех видов объектов с основными и условно разрешенными видами использования вспомогательные виды разрешенного использования применяются в отношении объектов, технологически связанных с объектами, имеющими основной и условно разрешенный вид использования или обеспечивающих их безопасность в соответствии с нормативно-техническими документами, в том числе:</p> <p>- объекты коммунального хозяйства (электро-, тепло-, газо-, водоснабжение, водоотведение, телефонизация и т.д.), необходимые для инженерного обеспечения объектов основных, условно разрешенных, а также иных вспомогательных видов использования;</p> <p>- проезды общего пользования;</p> <p>- автостоянки и гаражи (в том числе открытого типа, наземные, подземные и многоэтажные), для обслуживания жителей и посетителей основных, условно разрешенных, а также иных вспомогательных видов использования, а также вертолетные площадки для транспортировки пациентов;</p> <p>- благоустроенные, в том числе озелененные территории, детские площадки, площадки для отдыха, спортивных занятий;</p> <p>- постройки хозяйственного назначения;</p> <p>- площадки хозяйственные, в том числе площадки для мусоросборников;</p> <p>- общественные туалеты, надворные туалеты, гидронепроницаемые выгребы, септики;</p> <p>- объекты, обеспечивающие общественную безопасность и безопасность объектов основных и условно разрешенных видов использования, включая противопожарную;</p> <p>- объекты общественного питания.</p> <p>(Вспомогательный); Обеспечение внутреннего правопорядка (Основной, предельные значения: 1-10000); Виды разрешенного использования земельных участков - аналогичны видам разрешенного использования земельных участков с основными и условно разрешенными видами использования;</p> <p>Возведение вспомогательных объектов осуществляется только при наличии действующего разрешения на строительство</p>



## ОПИСАНИЕ МЕСТОПОЛОЖЕНИЯ ГРАНИЦ

## ТОД-1. Зона объектов здравоохранения

(наименование объекта, местоположение границ которого описано (далее - объект))

## Сведения об объекте

1	2	3
		<p>основных и условно разрешенных объектов капитального строительства.</p> <p>Для всех видов объектов с основными и условно разрешенными видами использования вспомогательные виды разрешенного использования применяются в отношении объектов, технологически связанных с объектами, имеющими основной и условно разрешенный вид использования или обеспечивающих их безопасность в соответствии с нормативно-техническими документами, в том числе:</p> <ul style="list-style-type: none"> <li>- объекты коммунального хозяйства (электро-, тепло-, газо-, водоснабжение, водоотведение, телефонизация и т.д.), необходимые для инженерного обеспечения объектов основных, условно разрешенных, а также иных вспомогательных видов использования;</li> <li>- проезды общего пользования;</li> <li>- автостоянки и гаражи (в том числе открытого типа, наземные, подземные и многоэтажные), для обслуживания жителей и посетителей основных, условно разрешенных, а также иных вспомогательных видов использования, а также вертолетные площадки для транспортировки пациентов;</li> <li>- благоустроенные, в том числе озелененные территории, детские площадки, площадки для отдыха, спортивных занятий;</li> <li>- постройки хозяйственного назначения;</li> <li>- площадки хозяйственные, в том числе площадки для мусоросборников;</li> <li>- общественные туалеты, надворные туалеты, гидронепроницаемые выгребы, септики;</li> <li>- объекты, обеспечивающие общественную безопасность и безопасность объектов основных и условно разрешенных видов использования, включая противопожарную;</li> <li>- объекты общественного питания.</li> </ul> <p>(Вспомогательный); Дома социального обслуживания (Основной, предельные значения: 400-25000); Виды разрешенного использования земельных участков - аналогичны видам разрешенного использования земельных участков с основными и условно разрешенными видами использования;</p> <p>Возведение вспомогательных объектов осуществляется только при наличии действующего разрешения на строительство основных и условно разрешенных объектов капитального строительства.</p> <p>Для всех видов объектов с основными и условно разрешенными видами использования вспомогательные виды разрешенного использования применяются в отношении объектов, технологически связанных с объектами, имеющими основной и условно разрешенный вид использования или обеспечивающих их безопасность в соответствии с нормативно-техническими документами, в том числе:</p> <ul style="list-style-type: none"> <li>- объекты коммунального хозяйства (электро-, тепло-, газо-, водоснабжение, водоотведение, телефонизация и т.д.),</li> </ul>

## ОПИСАНИЕ МЕСТОПОЛОЖЕНИЯ ГРАНИЦ

## ТОД-1. Зона объектов здравоохранения

(наименование объекта, местоположение границ которого описано (далее -объект))

## Сведения об объекте

1	2	3
		<p>необходимые для инженерного обеспечения объектов основных, условно разрешенных, а также иных вспомогательных видов использования;</p> <ul style="list-style-type: none"> <li>- проезды общего пользования;</li> <li>- автостоянки и гаражи (в том числе открытого типа, наземные, подземные и многоэтажные), для обслуживания жителей и посетителей основных, условно разрешенных, а также иных вспомогательных видов использования, а также вертолетные площадки для транспортировки пациентов;</li> <li>- благоустроенные, в том числе озелененные территории, детские площадки, площадки для отдыха, спортивных занятий;</li> <li>- постройки хозяйственного назначения;</li> <li>- площадки хозяйственные, в том числе площадки для мусоросборников;</li> <li>- общественные туалеты, надворные туалеты, гидронепроницаемые выгребы, септики;</li> <li>- объекты, обеспечивающие общественную безопасность и безопасность объектов основных и условно разрешенных видов использования, включая противопожарную;</li> <li>- объекты общественного питания.</li> </ul> <p>(Вспомогательный); Религиозное использование (Условно-разрешенный, предельные значения: 1000-20000); Виды разрешенного использования земельных участков - аналогичны видам разрешенного использования земельных участков с основными и условно разрешенными видами использования;</p> <p>Возведение вспомогательных объектов осуществляется только при наличии действующего разрешения на строительство основных и условно разрешенных объектов капитального строительства.</p> <p>Для всех видов объектов с основными и условно разрешенными видами использования вспомогательные виды разрешенного использования применяются в отношении объектов, технологически связанных с объектами, имеющими основной и условно разрешенный вид использования или обеспечивающих их безопасность в соответствии с нормативно-техническими документами, в том числе:</p> <ul style="list-style-type: none"> <li>- объекты коммунального хозяйства (электро-, тепло-, газо-, водоснабжение, водоотведение, телефонизация и т.д.),</li> </ul> <p>необходимые для инженерного обеспечения объектов основных, условно разрешенных, а также иных вспомогательных видов использования;</p> <ul style="list-style-type: none"> <li>- проезды общего пользования;</li> <li>- автостоянки и гаражи (в том числе открытого типа, наземные, подземные и многоэтажные), для обслуживания жителей и посетителей основных, условно разрешенных, а также иных вспомогательных видов использования, а также вертолетные площадки для транспортировки пациентов;</li> <li>- благоустроенные, в том числе озелененные территории, детские площадки, площадки для отдыха, спортивных</li> </ul>

## ОПИСАНИЕ МЕСТОПОЛОЖЕНИЯ ГРАНИЦ

## ТОД-1. Зона объектов здравоохранения

(наименование объекта, местоположение границ которого описано (далее - объект))

## Сведения об объекте

1	2	3
		<p>занятий;</p> <ul style="list-style-type: none"> <li>- постройки хозяйственного назначения;</li> <li>- площадки хозяйственные, в том числе площадки для мусоросборников;</li> <li>- общественные туалеты, надворные туалеты, гидронепроницаемые выгребы, септики;</li> <li>- объекты, обеспечивающие общественную безопасность и безопасность объектов основных и условно разрешенных видов использования, включая противопожарную;</li> <li>- объекты общественного питания.</li> </ul> <p>(Вспомогательный); Приюты для животных (Условно-разрешенный, предельные значения: 1000-5000); Виды разрешенного использования земельных участков - аналогичны видам разрешенного использования земельных участков с основными и условно разрешенными видами использования;</p> <p>Возведение вспомогательных объектов осуществляется только при наличии действующего разрешения на строительство основных и условно разрешенных объектов капитального строительства.</p> <p>Для всех видов объектов с основными и условно разрешенными видами использования вспомогательные виды разрешенного использования применяются в отношении объектов, технологически связанных с объектами, имеющими основной и условно разрешенный вид использования или обеспечивающих их безопасность в соответствии с нормативно-техническими документами, в том числе:</p> <ul style="list-style-type: none"> <li>- объекты коммунального хозяйства (электро-, тепло-, газо-, водоснабжение, водоотведение, телефонизация и т.д.), необходимые для инженерного обеспечения объектов основных, условно разрешенных, а также иных вспомогательных видов использования;</li> <li>- проезды общего пользования;</li> <li>- автостоянки и гаражи (в том числе открытого типа, наземные, подземные и многоэтажные), для обслуживания жителей и посетителей основных, условно разрешенных, а также иных вспомогательных видов использования, а также вертолетные площадки для транспортировки пациентов;</li> <li>- благоустроенные, в том числе озелененные территории, детские площадки, площадки для отдыха, спортивных занятий;</li> <li>- постройки хозяйственного назначения;</li> <li>- площадки хозяйственные, в том числе площадки для мусоросборников;</li> <li>- общественные туалеты, надворные туалеты, гидронепроницаемые выгребы, септики;</li> <li>- объекты, обеспечивающие общественную безопасность и безопасность объектов основных и условно разрешенных видов использования, включая противопожарную;</li> <li>- объекты общественного питания.</li> </ul> <p>(Вспомогательный); Связь (Условно-разрешенный,</p>

## ОПИСАНИЕ МЕСТОПОЛОЖЕНИЯ ГРАНИЦ

## ТОД-1. Зона объектов здравоохранения

(наименование объекта, местоположение границ которого описано (далее - объект))

## Сведения об объекте

1	2	3
		<p>предельные значения: 10-10000); Виды разрешенного использования земельных участков - аналогичны видам разрешенного использования земельных участков с основными и условно разрешенными видами использования; Возведение вспомогательных объектов осуществляется только при наличии действующего разрешения на строительство основных и условно разрешенных объектов капитального строительства.</p> <p>Для всех видов объектов с основными и условно разрешенными видами использования вспомогательные виды разрешенного использования применяются в отношении объектов, технологически связанных с объектами, имеющими основной и условно разрешенный вид использования или обеспечивающих их безопасность в соответствии с нормативно-техническими документами, в том числе:</p> <ul style="list-style-type: none"> <li>- объекты коммунального хозяйства (электро-, тепло-, газо-, водоснабжение, водоотведение, телефонизация и т.д.), необходимые для инженерного обеспечения объектов основных, условно разрешенных, а также иных вспомогательных видов использования;</li> <li>- проезды общего пользования;</li> <li>- автостоянки и гаражи (в том числе открытого типа, наземные, подземные и многоэтажные), для обслуживания жителей и посетителей основных, условно разрешенных, а также иных вспомогательных видов использования, а также вертолетные площадки для транспортировки пациентов;</li> <li>- благоустроенные, в том числе озелененные территории, детские площадки, площадки для отдыха, спортивных занятий;</li> <li>- постройки хозяйственного назначения;</li> <li>- площадки хозяйственные, в том числе площадки для мусоросборников;</li> <li>- общественные туалеты, надворные туалеты, гидронепроницаемые выгребы, септики;</li> <li>- объекты, обеспечивающие общественную безопасность и безопасность объектов основных и условно разрешенных видов использования, включая противопожарную;</li> <li>- объекты общественного питания.</li> </ul> <p>(Вспомогательный); Обеспечение обороны и безопасности (Условно-разрешенный, предельные значения: 100-1000000); Виды разрешенного использования земельных участков - аналогичны видам разрешенного использования земельных участков с основными и условно разрешенными видами использования; Возведение вспомогательных объектов осуществляется только при наличии действующего разрешения на строительство основных и условно разрешенных объектов капитального строительства.</p> <p>Для всех видов объектов с основными и условно разрешенными видами использования вспомогательные виды разрешенного использования применяются в отношении</p>

## ОПИСАНИЕ МЕСТОПОЛОЖЕНИЯ ГРАНИЦ

## ТОД-1. Зона объектов здравоохранения

(наименование объекта, местоположение границ которого описано (далее - объект))

## Сведения об объекте

1	2	3
		<p>объектов, технологически связанных с объектами, имеющими основной и условно разрешенный вид использования или обеспечивающих их безопасность в соответствии с нормативно-техническими документами, в том числе:</p> <ul style="list-style-type: none"> <li>- объекты коммунального хозяйства (электро-, тепло-, газо-, водоснабжение, водоотведение, телефонизация и т.д.), необходимые для инженерного обеспечения объектов основных, условно разрешенных, а также иных вспомогательных видов использования;</li> <li>- проезды общего пользования;</li> <li>- автостоянки и гаражи (в том числе открытого типа, наземные, подземные и многоэтажные), для обслуживания жителей и посетителей основных, условно разрешенных, а также иных вспомогательных видов использования, а также вертолетные площадки для транспортировки пациентов;</li> <li>- благоустроенные, в том числе озелененные территории, детские площадки, площадки для отдыха, спортивных занятий;</li> <li>- постройки хозяйственного назначения;</li> <li>- площадки хозяйственные, в том числе площадки для мусоросборников;</li> <li>- общественные туалеты, надворные туалеты, гидронепроницаемые выгребы, септики;</li> <li>- объекты, обеспечивающие общественную безопасность и безопасность объектов основных и условно разрешенных видов использования, включая противопожарную;</li> <li>- объекты общественного питания.</li> </ul> <p>(Вспомогательный); Земельные участки (территории) общего пользования (Основной); Виды разрешенного использования земельных участков - аналогичны видам разрешенного использования земельных участков с основными и условно разрешенными видами использования;</p> <p>Возведение вспомогательных объектов осуществляется только при наличии действующего разрешения на строительство основных и условно разрешенных объектов капитального строительства.</p> <p>Для всех видов объектов с основными и условно разрешенными видами использования вспомогательные виды разрешенного использования применяются в отношении объектов, технологически связанных с объектами, имеющими основной и условно разрешенный вид использования или обеспечивающих их безопасность в соответствии с нормативно-техническими документами, в том числе:</p> <ul style="list-style-type: none"> <li>- объекты коммунального хозяйства (электро-, тепло-, газо-, водоснабжение, водоотведение, телефонизация и т.д.), необходимые для инженерного обеспечения объектов основных, условно разрешенных, а также иных вспомогательных видов использования;</li> <li>- проезды общего пользования;</li> <li>- автостоянки и гаражи (в том числе открытого типа, наземные, подземные и многоэтажные), для обслуживания</li> </ul>

## ОПИСАНИЕ МЕСТОПОЛОЖЕНИЯ ГРАНИЦ

## ТОД-1. Зона объектов здравоохранения

(наименование объекта, местоположение границ которого описано (далее - объект))

## Сведения об объекте

1	2	3
		<p>жителей и посетителей основных, условно разрешенных, а также иных вспомогательных видов использования, а также вертолетные площадки для транспортировки пациентов;</p> <ul style="list-style-type: none"> <li>- благоустроенные, в том числе озелененные территории, детские площадки, площадки для отдыха, спортивных занятий;</li> <li>- постройки хозяйственного назначения;</li> <li>- площадки хозяйственные, в том числе площадки для мусоросборников;</li> <li>- общественные туалеты, надворные туалеты, гидронепроницаемые выгребы, септики;</li> <li>- объекты, обеспечивающие общественную безопасность и безопасность объектов основных и условно разрешенных видов использования, включая противопожарную;</li> <li>- объекты общественного питания.</li> </ul> <p>(Вспомогательный); Дома социального обслуживания (Основной); Виды разрешенного использования земельных участков - аналогичны видам разрешенного использования земельных участков с основными и условно разрешенными видами использования;</p> <p>Возведение вспомогательных объектов осуществляется только при наличии действующего разрешения на строительство основных и условно разрешенных объектов капитального строительства.</p> <p>Для всех видов объектов с основными и условно разрешенными видами использования вспомогательные виды разрешенного использования применяются в отношении объектов, технологически связанных с объектами, имеющими основной и условно разрешенный вид использования или обеспечивающих их безопасность в соответствии с нормативно-техническими документами, в том числе:</p> <ul style="list-style-type: none"> <li>- объекты коммунального хозяйства (электро-, тепло-, газо-, водоснабжение, водоотведение, телефонизация и т.д.), необходимые для инженерного обеспечения объектов основных, условно разрешенных, а также иных вспомогательных видов использования;</li> <li>- проезды общего пользования;</li> <li>- автостоянки и гаражи (в том числе открытого типа, наземные, подземные и многоэтажные), для обслуживания жителей и посетителей основных, условно разрешенных, а также иных вспомогательных видов использования, а также вертолетные площадки для транспортировки пациентов;</li> <li>- благоустроенные, в том числе озелененные территории, детские площадки, площадки для отдыха, спортивных занятий;</li> <li>- постройки хозяйственного назначения;</li> <li>- площадки хозяйственные, в том числе площадки для мусоросборников;</li> <li>- общественные туалеты, надворные туалеты, гидронепроницаемые выгребы, септики;</li> <li>- объекты, обеспечивающие общественную безопасность и</li> </ul>

## ОПИСАНИЕ МЕСТОПОЛОЖЕНИЯ ГРАНИЦ

## ТОД-1. Зона объектов здравоохранения

(наименование объекта, местоположение границ которого описано (далее - объект))

## Сведения об объекте

1	2	3
		<p>безопасность объектов основных и условно разрешенных видов использования, включая противопожарную;</p> <ul style="list-style-type: none"> <li>- объекты общественного питания.</li> </ul> <p>(Вспомогательный); Улично-дорожная сеть (Основной); Виды разрешенного использования земельных участков - аналогичны видам разрешенного использования земельных участков с основными и условно разрешенными видами использования;</p> <p>Возведение вспомогательных объектов осуществляется только при наличии действующего разрешения на строительство основных и условно разрешенных объектов капитального строительства.</p> <p>Для всех видов объектов с основными и условно разрешенными видами использования вспомогательные виды разрешенного использования применяются в отношении объектов, технологически связанных с объектами, имеющими основной и условно разрешенный вид использования или обеспечивающих их безопасность в соответствии с нормативно-техническими документами, в том числе:</p> <ul style="list-style-type: none"> <li>- объекты коммунального хозяйства (электро-, тепло-, газо-, водоснабжение, водоотведение, телефонизация и т.д.), необходимые для инженерного обеспечения объектов основных, условно разрешенных, а также иных вспомогательных видов использования;</li> <li>- проезды общего пользования;</li> <li>- автостоянки и гаражи (в том числе открытого типа, наземные, подземные и многоэтажные), для обслуживания жителей и посетителей основных, условно разрешенных, а также иных вспомогательных видов использования, а также вертолетные площадки для транспортировки пациентов;</li> <li>- благоустроенные, в том числе озелененные территории, детские площадки, площадки для отдыха, спортивных занятий;</li> <li>- постройки хозяйственного назначения;</li> <li>- площадки хозяйственные, в том числе площадки для мусоросборников;</li> <li>- общественные туалеты, надворные туалеты, гидронепроницаемые выгребы, септики;</li> <li>- объекты, обеспечивающие общественную безопасность и безопасность объектов основных и условно разрешенных видов использования, включая противопожарную;</li> <li>- объекты общественного питания.</li> </ul> <p>(Вспомогательный); Благоустройство территории (Основной); Виды разрешенного использования земельных участков - аналогичны видам разрешенного использования земельных участков с основными и условно разрешенными видами использования;</p> <p>Возведение вспомогательных объектов осуществляется только при наличии действующего разрешения на строительство основных и условно разрешенных объектов капитального строительства.</p>

**ОПИСАНИЕ МЕСТОПОЛОЖЕНИЯ ГРАНИЦ****ТОД-1. Зона объектов здравоохранения**

(наименование объекта, местоположение границ которого описано (далее - объект))

**Сведения об объекте**

1	2	3
		<p>Для всех видов объектов с основными и условно разрешенными видами использования вспомогательные виды разрешенного использования применяются в отношении объектов, технологически связанных с объектами, имеющими основной и условно разрешенный вид использования или обеспечивающих их безопасность в соответствии с нормативно-техническими документами, в том числе:</p> <ul style="list-style-type: none"> <li>- объекты коммунального хозяйства (электро-, тепло-, газо-, водоснабжение, водоотведение, телефонизация и т.д.), необходимые для инженерного обеспечения объектов основных, условно разрешенных, а также иных вспомогательных видов использования;</li> <li>- проезды общего пользования;</li> <li>- автостоянки и гаражи (в том числе открытого типа, наземные, подземные и многоэтажные), для обслуживания жителей и посетителей основных, условно разрешенных, а также иных вспомогательных видов использования, а также вертолетные площадки для транспортировки пациентов;</li> <li>- благоустроенные, в том числе озелененные территории, детские площадки, площадки для отдыха, спортивных занятий;</li> <li>- постройки хозяйственного назначения;</li> <li>- площадки хозяйственные, в том числе площадки для мусоросборников;</li> <li>- общественные туалеты, надворные туалеты, гидронепроницаемые выгребы, септики;</li> <li>- объекты, обеспечивающие общественную безопасность и безопасность объектов основных и условно разрешенных видов использования, включая противопожарную;</li> <li>- объекты общественного питания.</li> </ul> <p>(Вспомогательный)</p>



## ОПИСАНИЕ МЕСТОПОЛОЖЕНИЯ ГРАНИЦ

## ТОД-1. Зона объектов здравоохранения

(наименование объекта, местоположение границ которого описано (далее – объект))

## Сведения о местоположении границ объекта

## 1. Система координат МСК-23, зона 2

## 2. Сведения о характерных точках границ объекта

Обозначение характерных точек границ	Координаты, м		Метод определения координат характерной точки	Средняя квадратическая погрешность положения характерной точки (M <sub>t</sub> ), м	Описание обозначения точки на местности (при наличии)
	X	Y			
1	2	3	4	5	6
1	438853.74	2218826.16	Аналитический метод	0.50	—
2	438855.98	2218829.87	Аналитический метод	0.50	—
3	438879.98	2218852.88	Аналитический метод	0.50	—
4	438879.54	2218856.50	Аналитический метод	0.50	—
5	438886.13	2218863.69	Аналитический метод	0.50	—
6	438882.06	2218867.62	Аналитический метод	0.50	—
7	438888.76	2218873.38	Аналитический метод	0.50	—
8	438890.65	2218875.04	Аналитический метод	0.50	—
9	438906.44	2218888.86	Аналитический метод	0.50	—
10	438903.96	2218891.96	Аналитический метод	0.50	—
11	438897.60	2218899.46	Аналитический метод	0.50	—
12	438892.91	2218904.62	Аналитический метод	0.50	—
13	438920.14	2218928.76	Аналитический метод	0.50	—
14	438931.45	2218938.76	Аналитический метод	0.50	—
15	438856.09	2219019.89	Аналитический метод	0.50	—
16	438844.82	2219010.53	Аналитический метод	0.50	—
17	438821.90	2218991.49	Аналитический метод	0.50	—
18	438807.55	2218979.57	Аналитический метод	0.50	—
19	438775.35	2218952.79	Аналитический метод	0.50	—
20	438788.29	2218937.44	Аналитический метод	0.50	—

## ОПИСАНИЕ МЕСТОПОЛОЖЕНИЯ ГРАНИЦ

## ТОД-1. Зона объектов здравоохранения

(наименование объекта, местоположение границ которого описано (далее – объект))

## Сведения о местоположении границ объекта

1	2	3	4	5	6
21	438797.16	2218926.13	Аналитический метод	0.50	—
22	438791.75	2218921.60	Аналитический метод	0.50	—
23	438802.10	2218908.25	Аналитический метод	0.50	—
24	438783.95	2218892.20	Аналитический метод	0.50	—
25	438794.16	2218879.68	Аналитический метод	0.50	—
26	438819.92	2218847.40	Аналитический метод	0.50	—
27	438830.02	2218840.13	Аналитический метод	0.50	—
28	438836.44	2218832.94	Аналитический метод	0.50	—
29	438837.25	2218832.24	Аналитический метод	0.50	—
30	438845.47	2218835.05	Аналитический метод	0.50	—
1	438853.74	2218826.16	Аналитический метод	0.50	—
31	438880.08	2218931.48	Аналитический метод	0.50	—
32	438899.49	2218951.28	Аналитический метод	0.50	—
33	438875.23	2218978.03	Аналитический метод	0.50	—
34	438854.27	2218957.75	Аналитический метод	0.50	—
35	438867.89	2218943.67	Аналитический метод	0.50	—
31	438880.08	2218931.48	Аналитический метод	0.50	—

## 3. Сведения о характерных точках части (частей) границы объекта

Обозначение характерных точек части границы	Координаты, м		Метод определения координат характерной точки	Средняя квадратическая погрешность положения характерной точки ( $M_t$ ), м	Описание обозначения точки на местности (при наличии)
	X	Y			
1	2	3	4	5	6
Часть №					

## ОПИСАНИЕ МЕСТОПОЛОЖЕНИЯ ГРАНИЦ

## ТОД-1. Зона объектов здравоохранения

(наименование объекта, местоположение границ которого описано (далее – объект)

## Сведения о местоположении измененных (уточненных) границ объекта

1. Система координат *МСК-23, зона 2*

## 2. Сведения о характерных точках границ объекта

Обозначение характерных точек границ	Существующие координаты, м		Измененные (уточненные) координаты, м		Метод определения координат характерной точки	Средняя квадратическая погрешность положения характерной точки ( $M_t$ ), м	Описание обозначения точки на местности (при наличии)
	X	Y	X	Y			
1	2	3	4	5	6	7	8
—	—	—	—	—	—	—	—

## 3. Сведения о характерных точках части (частей) границы объекта

Часть №

Обозначение характерных точек границ	Существующие координаты, м		Измененные (уточненные) координаты, м		Метод определения координат характерной точки	Средняя квадратическая погрешность положения характерной точки ( $M_t$ ), м	Описание обозначения точки на местности (при наличии)
	X	Y	X	Y			
1	2	3	4	5	6	7	8
—	—	—	—	—	—	—	—

**ОПИСАНИЕ МЕСТОПОЛОЖЕНИЯ ГРАНИЦ****ТОД-1. Зона объектов здравоохранения**

(наименование объекта)

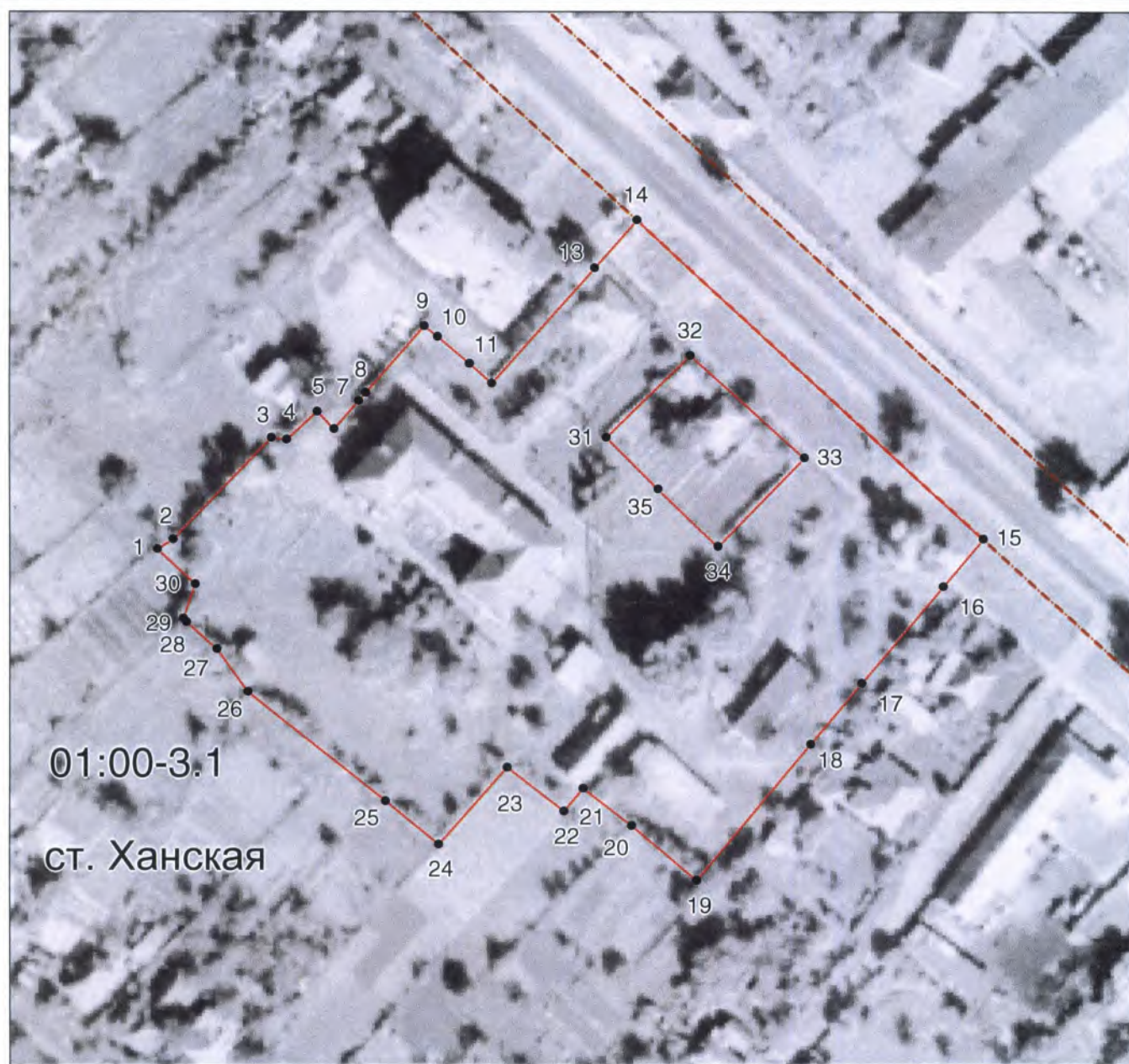
Прохождение границы		Описание прохождения границы
от точки	до точки	
1	2	3
1	2	По границам земельных участков
2	3	По границам земельных участков
3	4	По границам земельных участков
4	5	По границам земельных участков
5	6	По границам земельных участков
6	7	По границам земельных участков
7	8	По границам земельных участков
8	9	По границам земельных участков
9	10	По границам земельных участков
10	11	По границам земельных участков
11	12	По границам земельных участков
12	13	По границам земельных участков
13	14	По границам земельных участков
14	15	По границам земельных участков
15	16	По границам земельных участков
16	17	По границам земельных участков
17	18	По границам земельных участков
18	19	По границам земельных участков
19	20	По границам земельных участков
20	21	По границам земельных участков
21	22	По границам земельных участков
22	23	По границам земельных участков
23	24	По границам земельных участков
24	25	По границам земельных участков
25	26	По границам земельных участков
26	27	По границам земельных участков
27	28	По границам земельных участков
28	29	По границам земельных участков
29	30	По границам земельных участков
30	1	По границам земельных участков
31	32	По границам земельных участков
32	33	По границам земельных участков
33	34	По границам земельных участков
34	35	По границам земельных участков
35	31	По границам земельных участков

## ОПИСАНИЕ МЕСТОПОЛОЖЕНИЯ ГРАНИЦ

## ТОД-1. Зона объектов здравоохранения

(наименование объекта, местоположение границ которого описано (далее – объект))

## План границ объекта



Масштаб 1: 1500

## Используемые условные знаки и обозначения:

- граница объекта,
- - - установленная граница муниципального образования,
- . - . - установленная граница населенного пункта,
- граница земельного участка,
- — характерная точка объекта.

Подпись  Рыбова В. П. Дата 15 декабря 2022 г.

Место для оттиска печати (при наличии) лица, составившего описание местоположения границ объекта